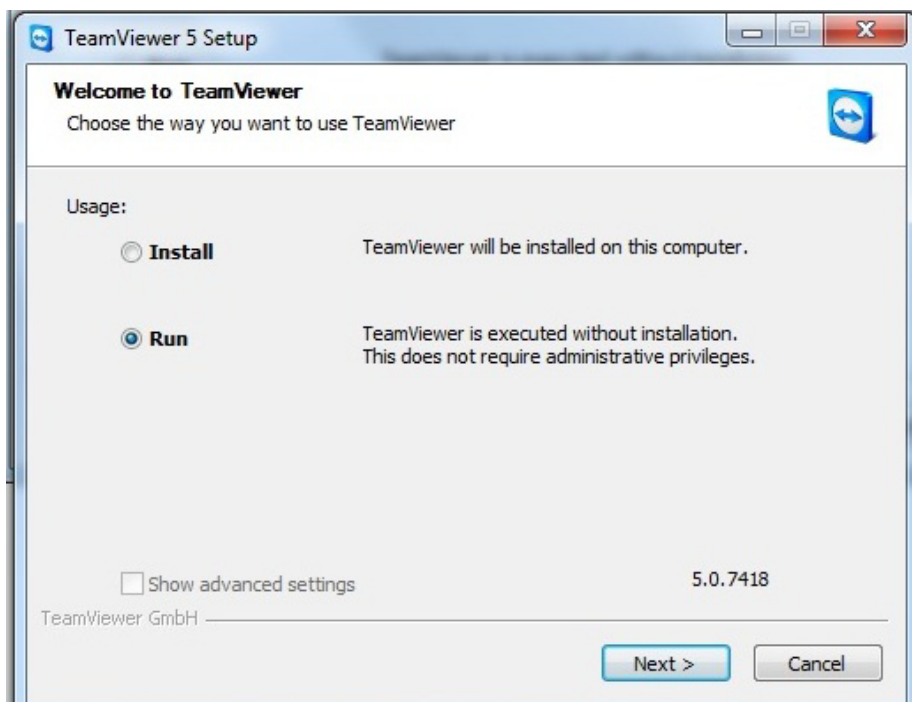


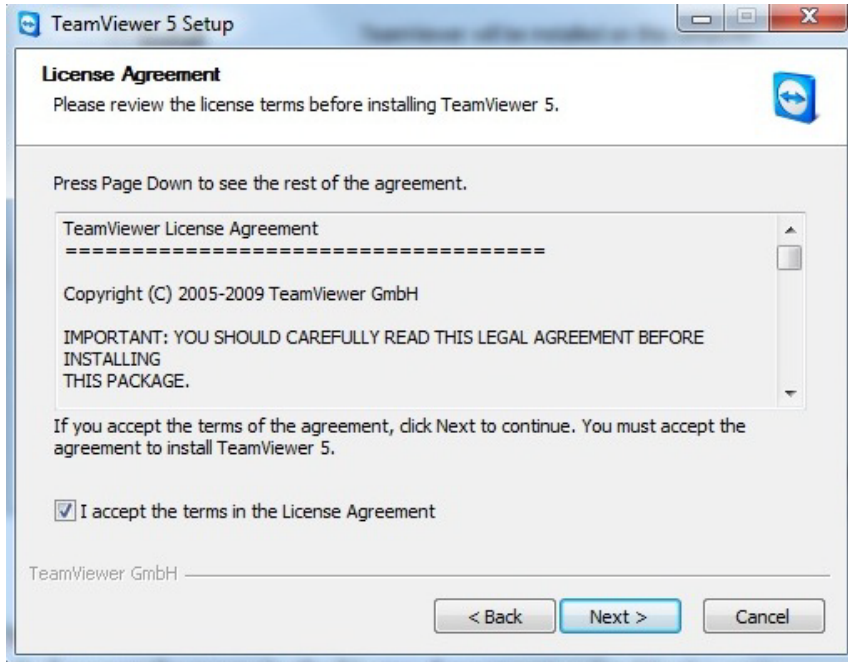
Անմիջական սպասարկում

Եթե ցանկանում եք, որ մեր սպասարկման բաժնի աշխատակիցները լուծեն խնդիրը անմիջականորեն միանալով Ձեր համակարգչին, ապա անհրաժեշտ է կատարել հետևյալ քայլերը.

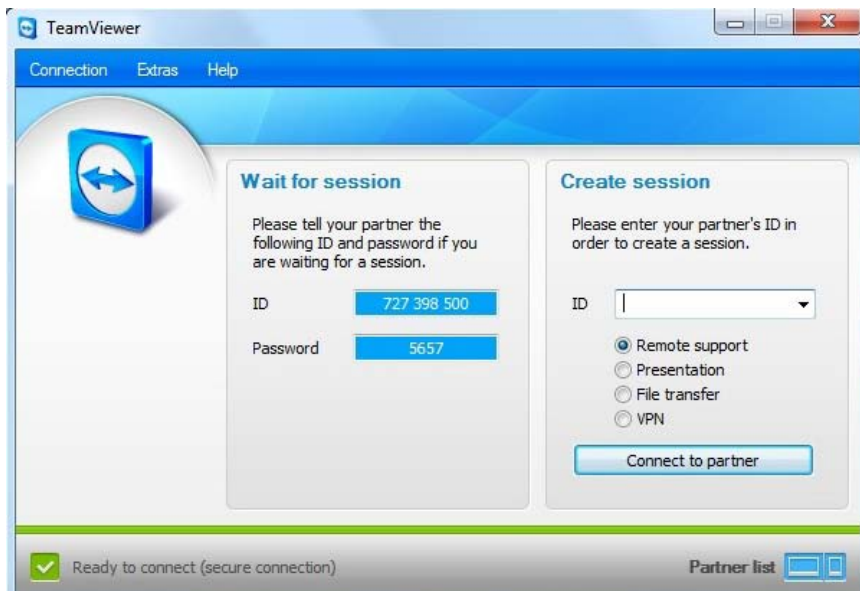
1. Զանգահարել **+374 10 212 333** հեռախոսահամարով կամ ուղարկել մեզ համապատասխան **Էլ.փոստ**՝ սպասարկումը իրակացնելու համար:
2. Բացել Ձեզ ուղարկված Էլ. Փոստին կցված ֆայլը՝ մկնիկի կրկնակի սեղմումով:



3. Բացված պատուհանից ընտրել **Run** սեղմակը, այնուհետև՝ **Next**
4. Նշել **I accept the terms in the License Agreement**, այնուհետև՝ **Next**



5. Տրամադրել բացված պատուհանի ձախ մասում նշված **ID** և **Password** դաշտերի թվերը՝ կապ հաստատվող համակարգչին միանալու համար: Օրինակ՝



6. Տվյալները տրամադրելուց հետո՝ հետևել սպասարկման բաժնի աշխատակցի հրահանգներին:
7. Գործողություններն ավարտելուց հետո կապն ընդհատել՝ սեղմելով կարմիր **Close all connections** նշանը: